

 Οργάνωση:  
Ινστιτούτο Γυναικολογικής Ογκολογίας και Μαστολογίας

 σε συνεργασία με την  
Β' Μαιευτική Γυναικολογική Κλινική Α.Π.Θ.

**Web Event**

**15** ΜΑΪΟΥ  
2021

**Κυτταρομειωτική χειρουργική  
και περιεγχειρητική ενδοπεριτοναϊκή  
χημειοθεραπεία στον τοπικά  
προχωρημένο γυναικολογικό καρκίνο**

Δωρεάν εγγραφή  
[www.voyagertravel.gr](http://www.voyagertravel.gr)

Επίτιμοι Προσκεκλημένοι Ομιητές  
Paul H. Sugarbaker  
Αντώνιος - Απόστολος Τέντες

Endorsed by  
The Peritoneal Surface Oncology  
Group International (PSOGI)



# Ανατομία-Ιστολογία περιτοναίου

Γεώργιος Χ. Πρατίλας  
Μαιευτήρας-Γυναικολόγος

Ακαδημαϊκός Υπότροφος, Β' Μαιευτική Γυναικολογική Κλινική Α.Π.Θ.,  
Γ.Ν.Θ. «ΙΠΠΟΚΡΑΤΕΙΟ»

# ΔΗΛΩΣΗ

Καμμιά εμπορική και/ή οικονομική σχέση με τις φαρμακευτικές εταιρείες που αναφέρονται σε αυτή την παρουσίαση

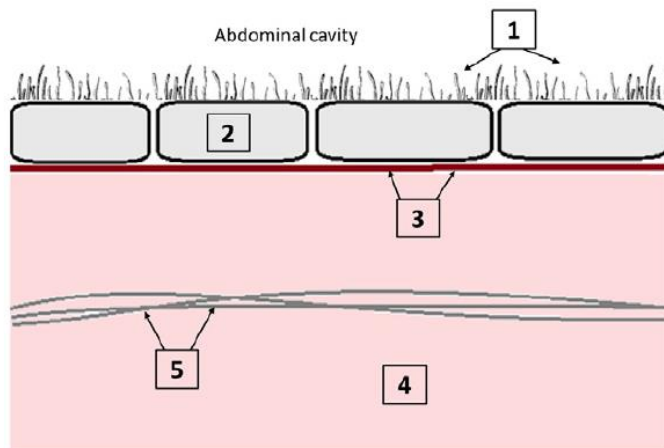
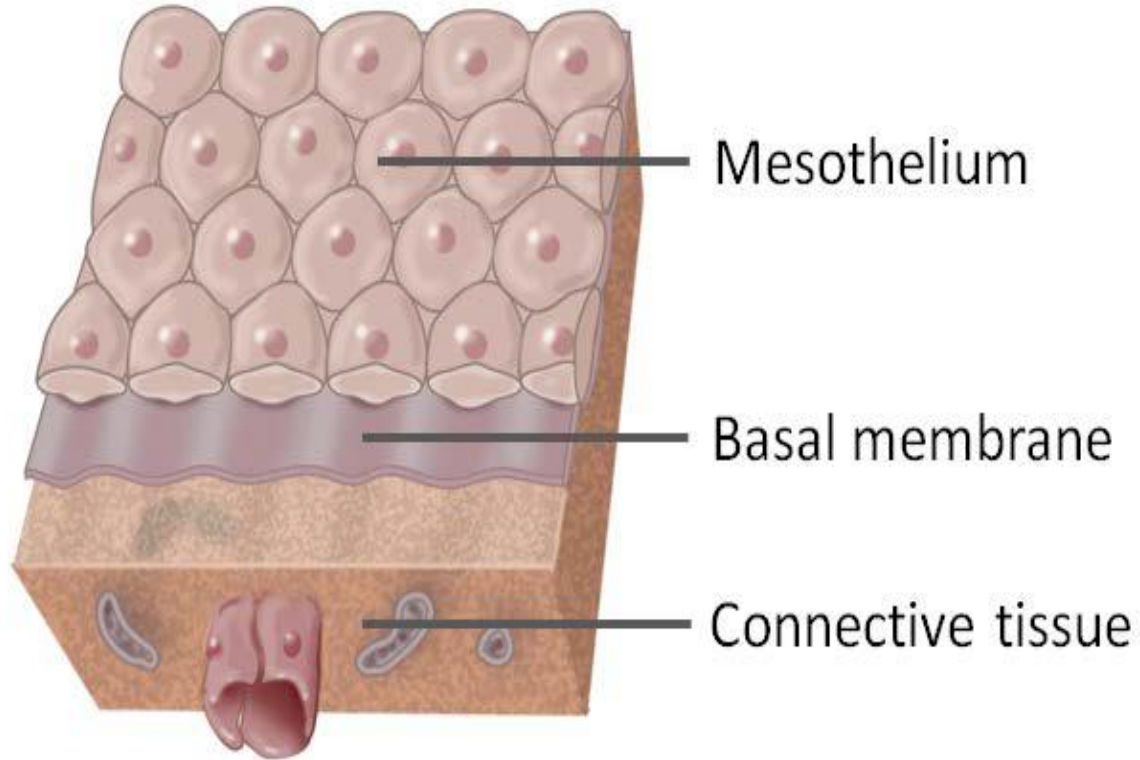
(σύμφωνα με εγκύκλιο του Ε.Ο.Φ. Αρ. Π.47558/04.07.2012)

# Τι είναι το περιτόναιο?

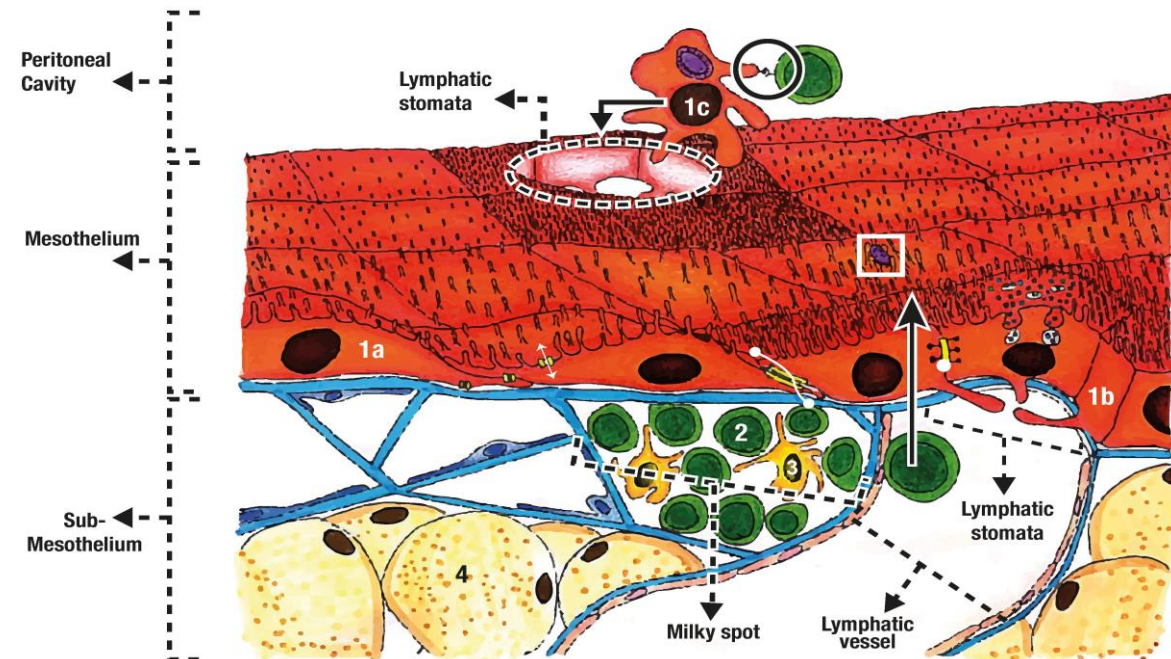


Σαν όργανο έχει εκτεταμένη επιφάνεια περίπου  $1,8 \text{ m}^2$   
– περίπου όσο και η επιφάνεια του δέρματος

# ΙΣΤΟΛΟΓΙΑ ΠΕΡΙΤΟΝΑΙΟΥ



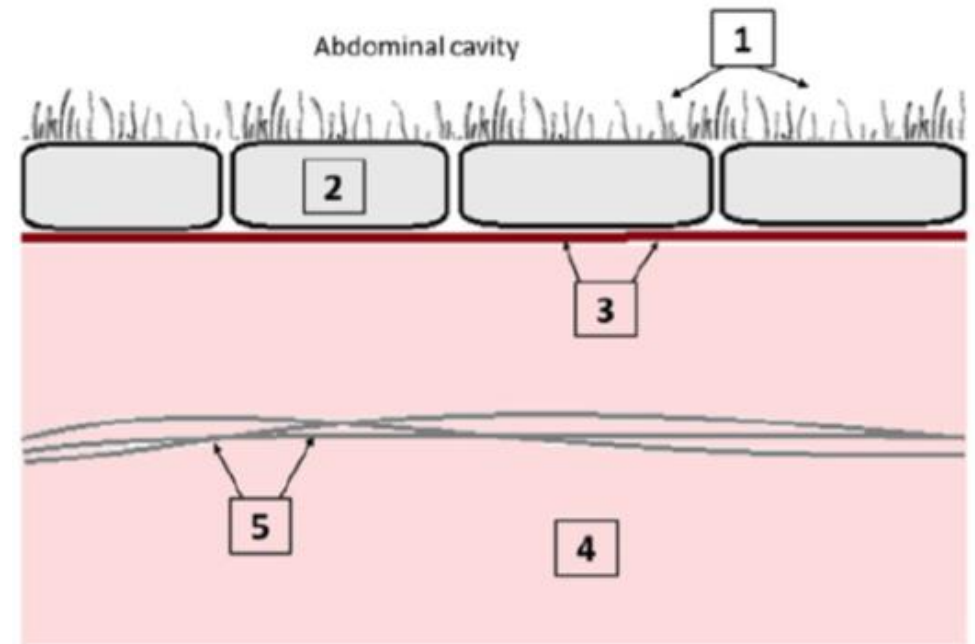
- Μεσοθήλιο: απλό πλακώδες επιθήλιο
- Βασική Μembrάνη
- Υπομεσοθήλιο στρώμα -Συνδετικός ιστός





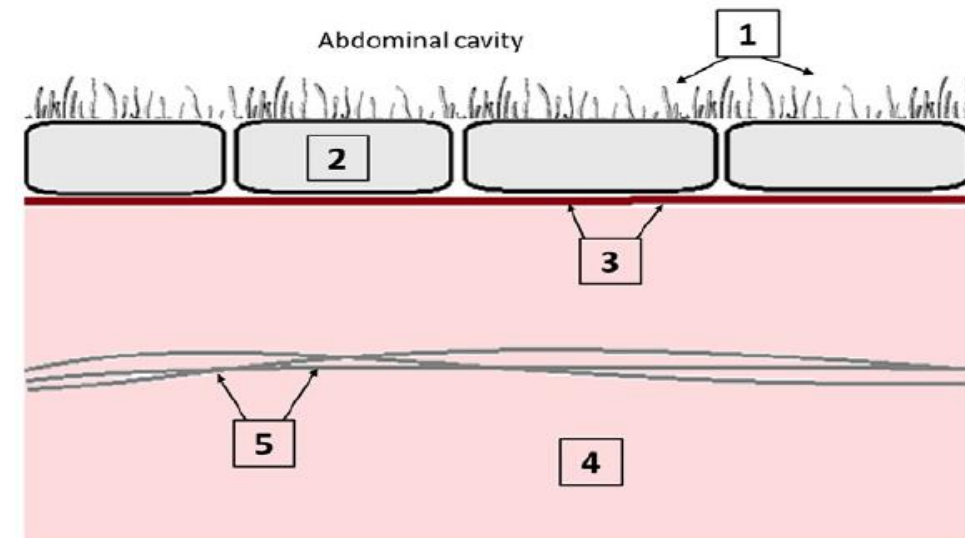
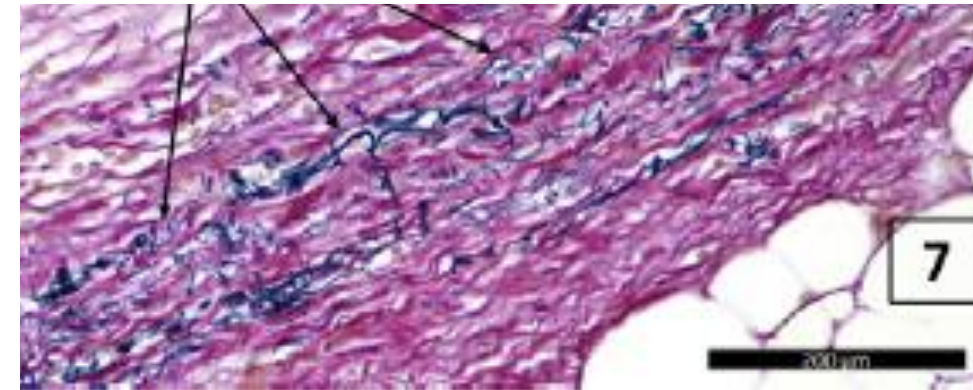
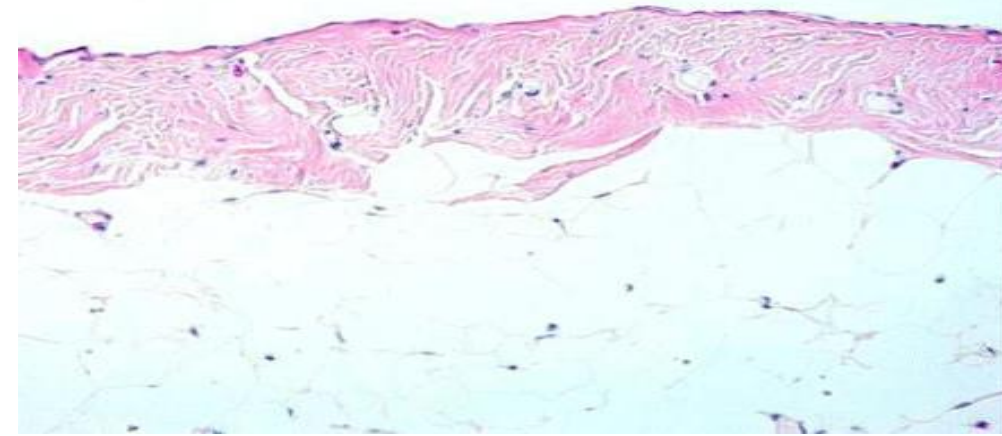
# Βασική Μembrάνη

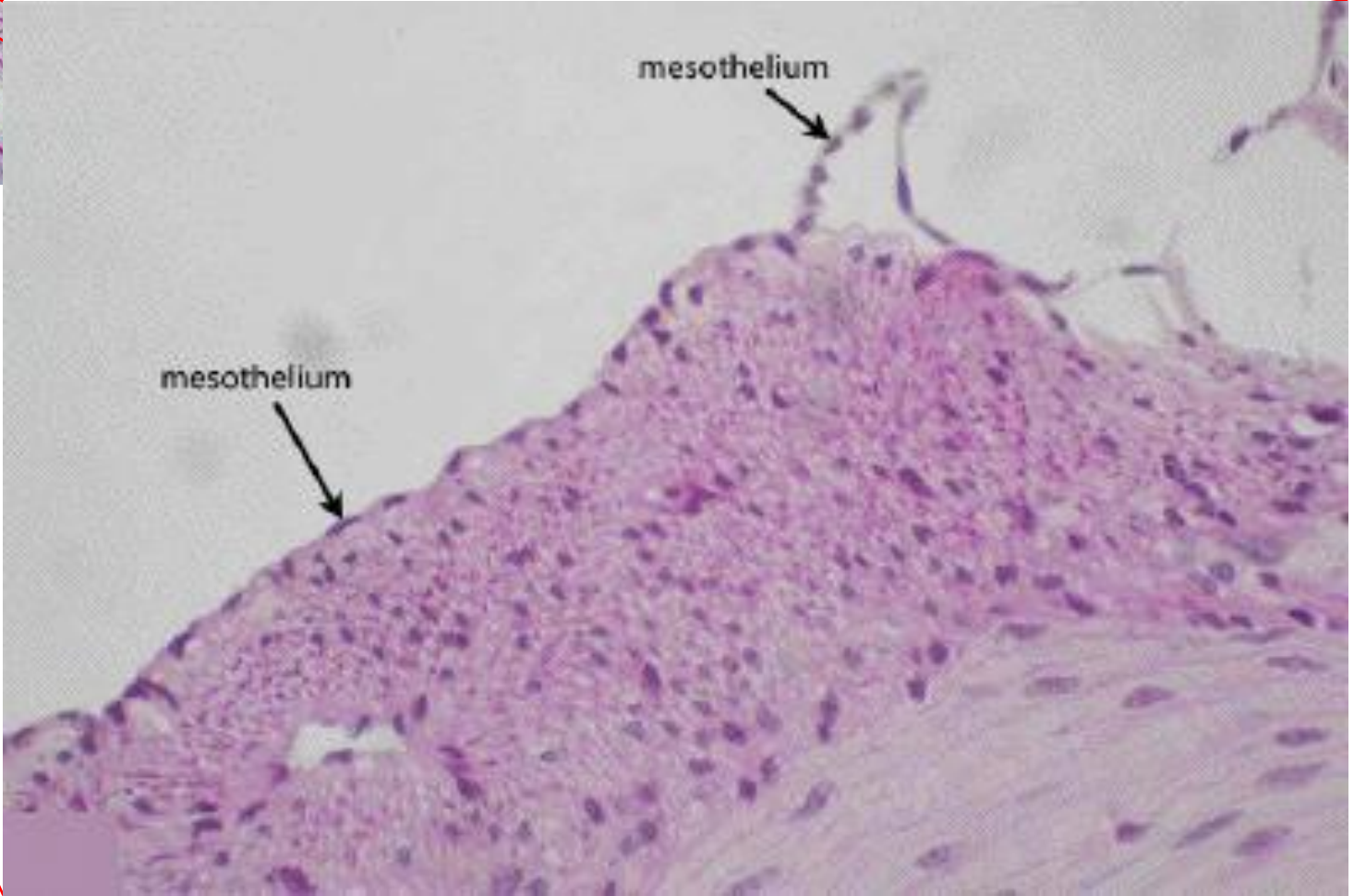
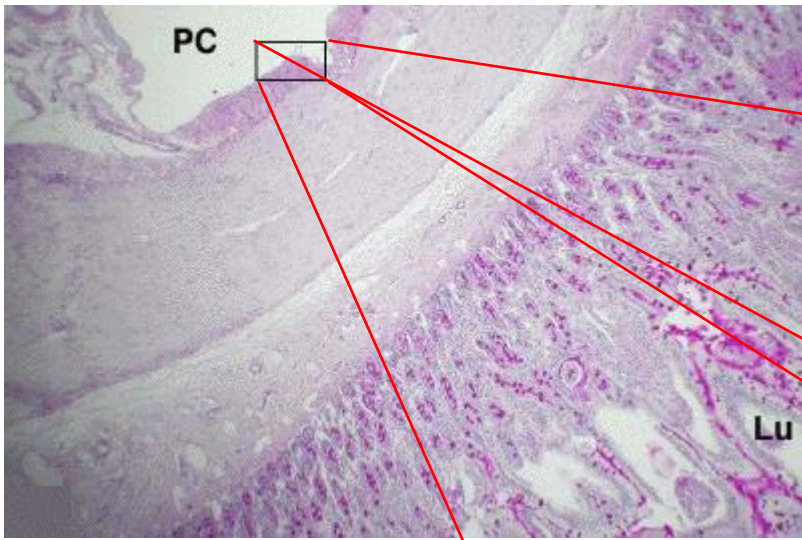
- Αποτελείται από ίνες κολλαγόνου τύπου IV και λαμινίνη
- Πάχος μικρότερο των 100 nm



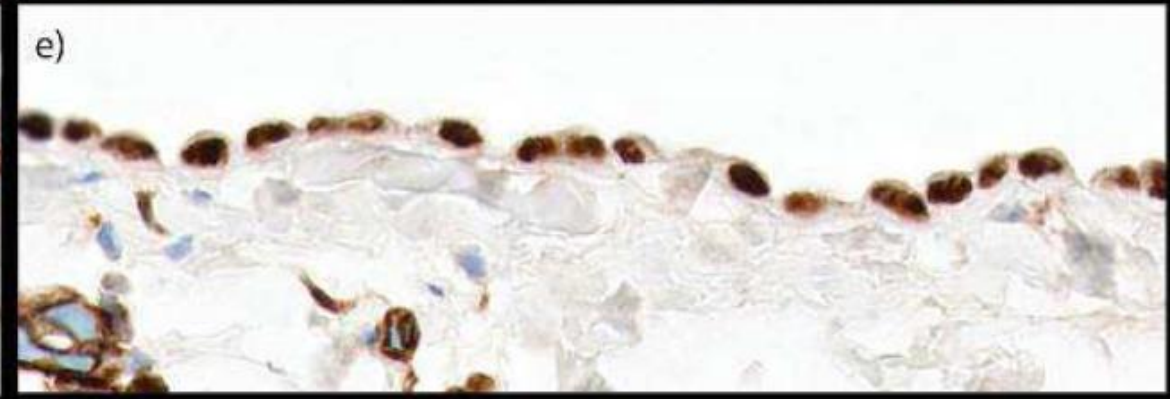
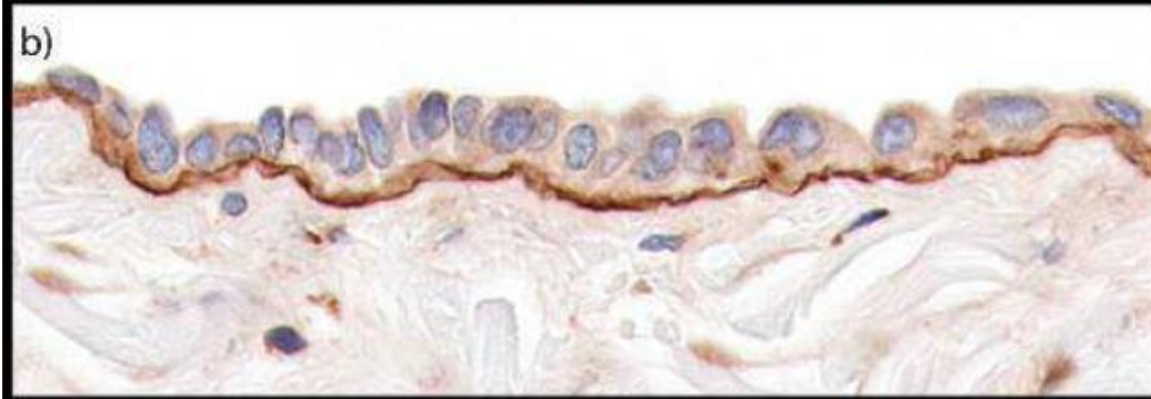
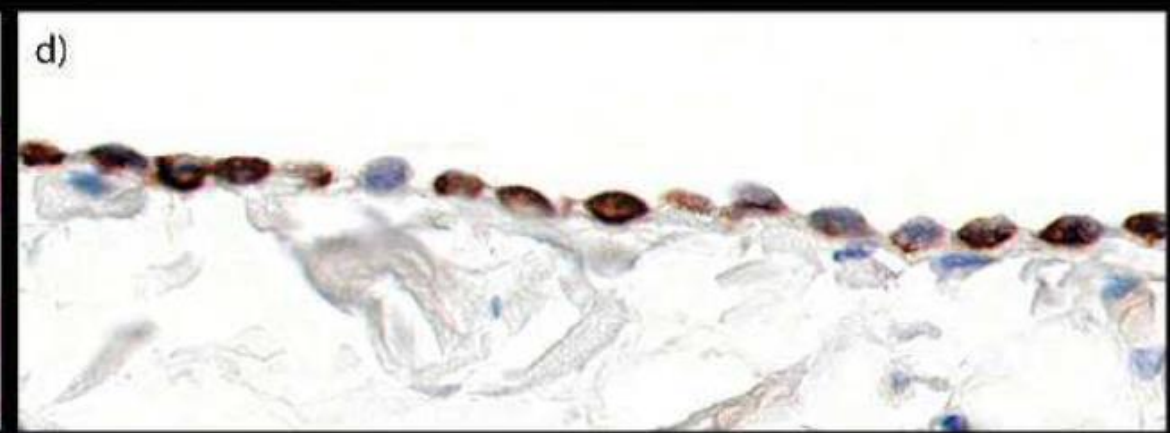
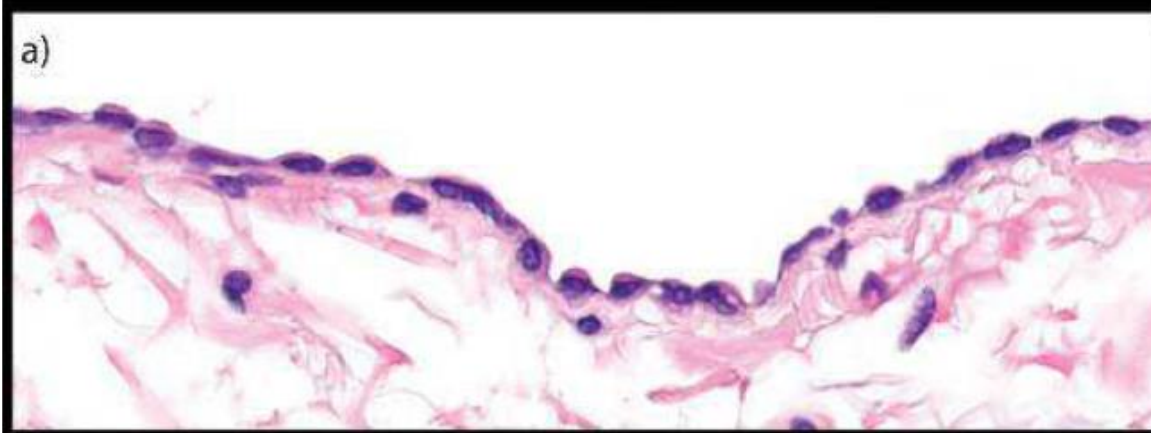
# ΥΠΟΜΕΣΟΘΗΛΙΑ ΖΩΝΗ

- Το πάχος αυτής της ζώνης διαφέρει σημαντικά μεταξύ περιοχών του περιτοναίου: πχ σπλαχνικό 5–10  $\mu\text{m}$  και τοιχωματικό 25–75  $\mu\text{m}$
- Αποτελείται από ίνες κολλαγόνου τύπου I, φιμπρονεκτίνη, πρωτεογλυκάνες, γλυκοζαμίνογλυκάνες - κυρίως υαλουρονικό οξύ - και διάσπαρτα ατρακτοειδή υπομεσοθηλιακά κύτταρα –ινοβλάστες και ινομυοβλάστες, αλλά και λεμφοκύτταρα και πλασματοκύτταρα
- Κάτωθεν αυτής της πυκνής ζώνης μπορεί να υπάρχει ζώνη χαλαρότερου συνδετικού ιστού που περιέχει λιποκύτταρα.
- Από αυτή τη ζώνη διέρχεται και η λεπτή αγγείωση, νεύρωση και το λεμφικό δίκτυο του περιτοναίου
- Οι ελαστικές ίνες του συνδετικού ιστού έχουν παράλληλο προσανατολισμό με την επιφάνεια του περιτοναίου και συχνά είναι οργανωμένες σε διακριτή δομή: «το ελαστικό έλασμα/elastic lamina».

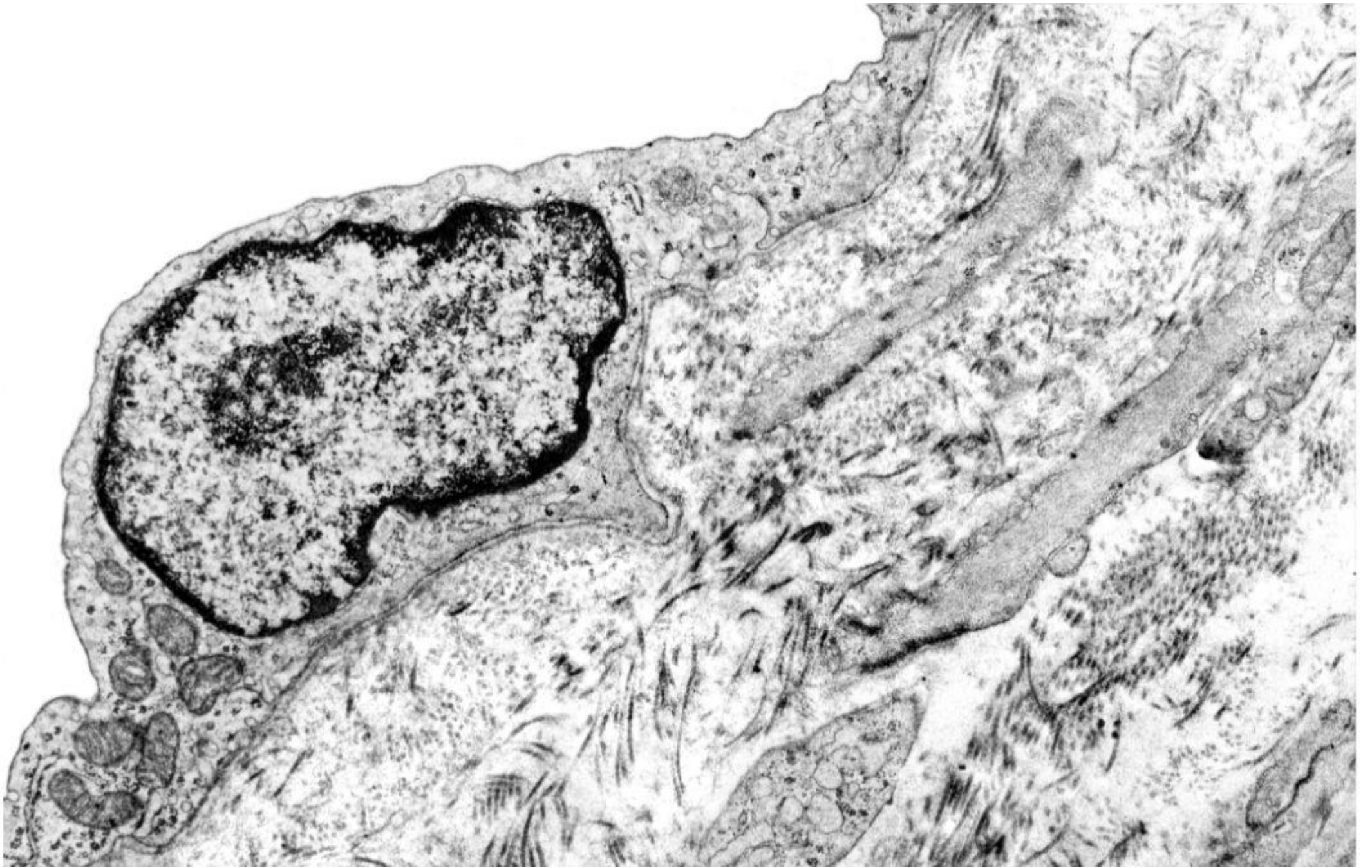




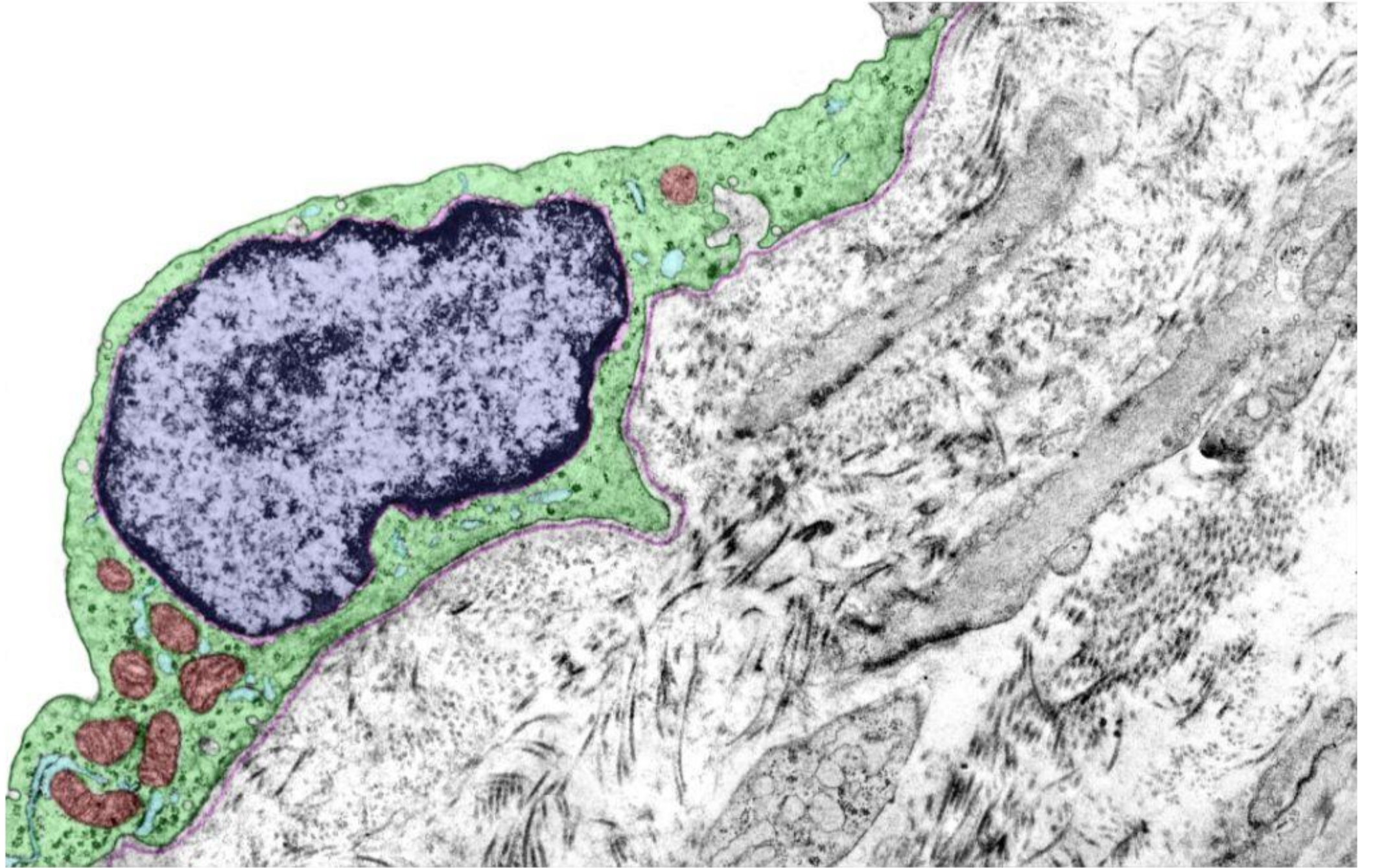






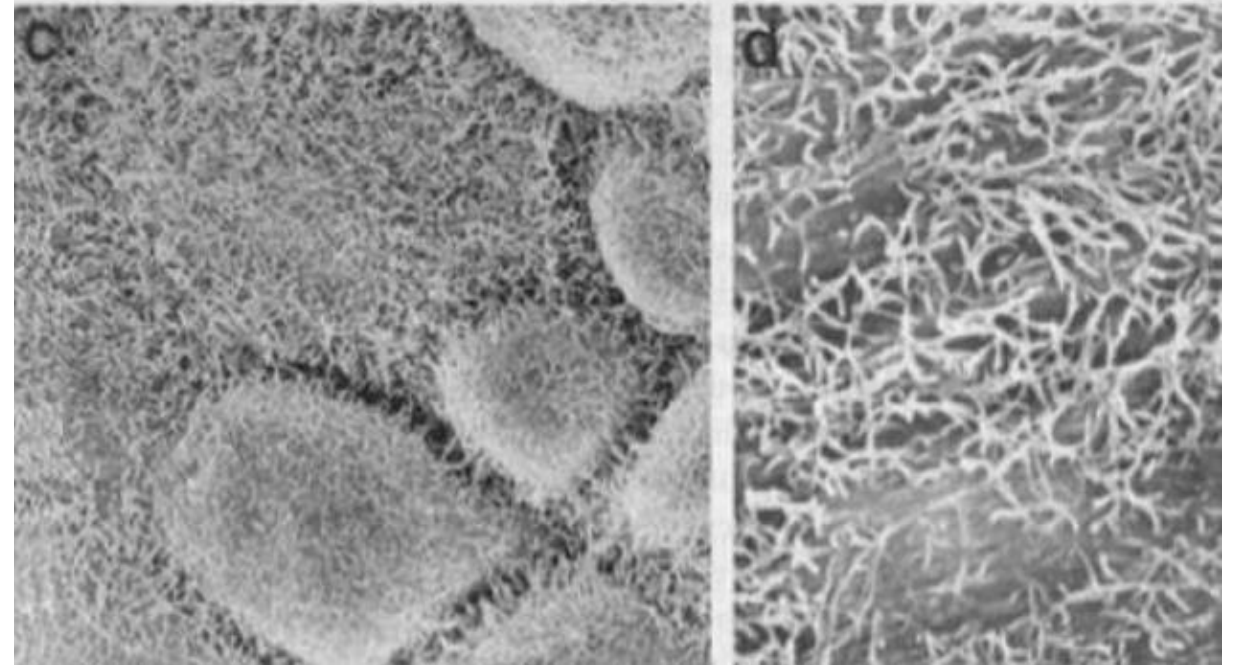
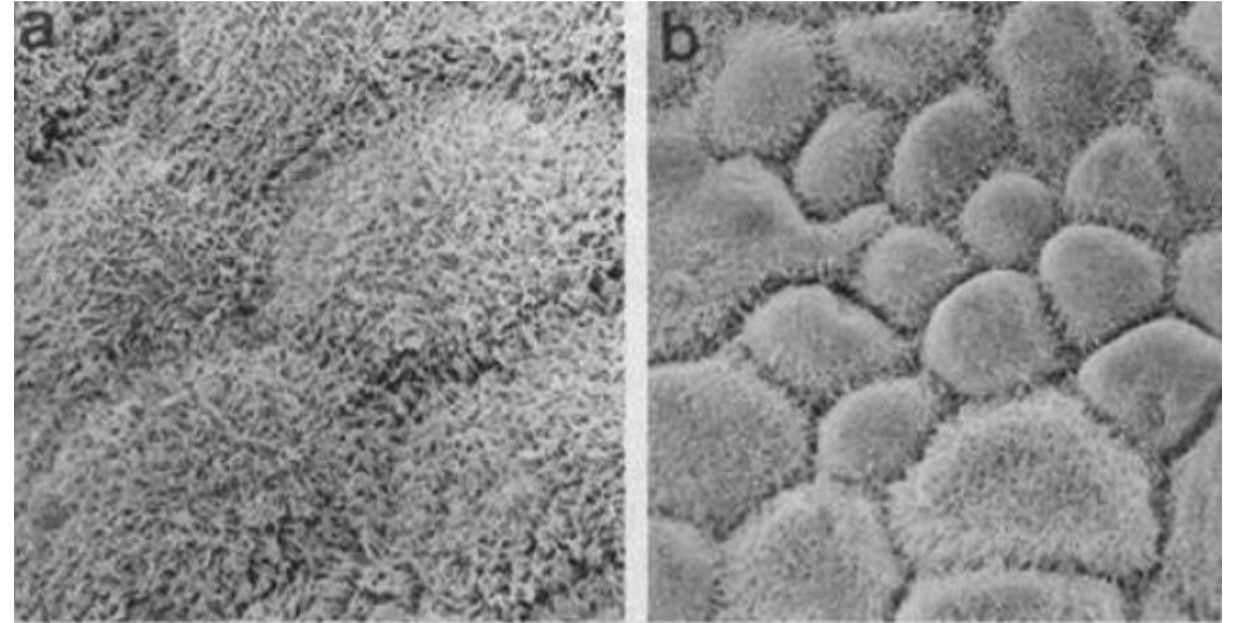
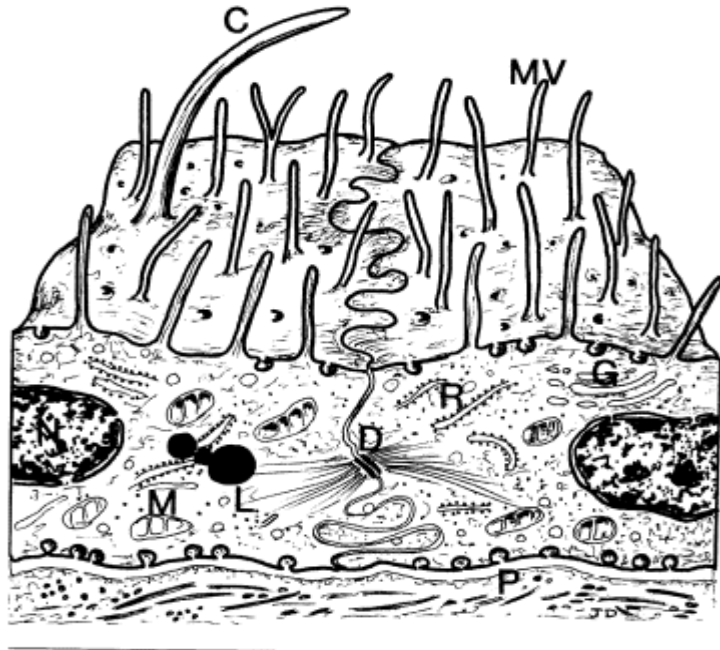








# Μικρολάχνες

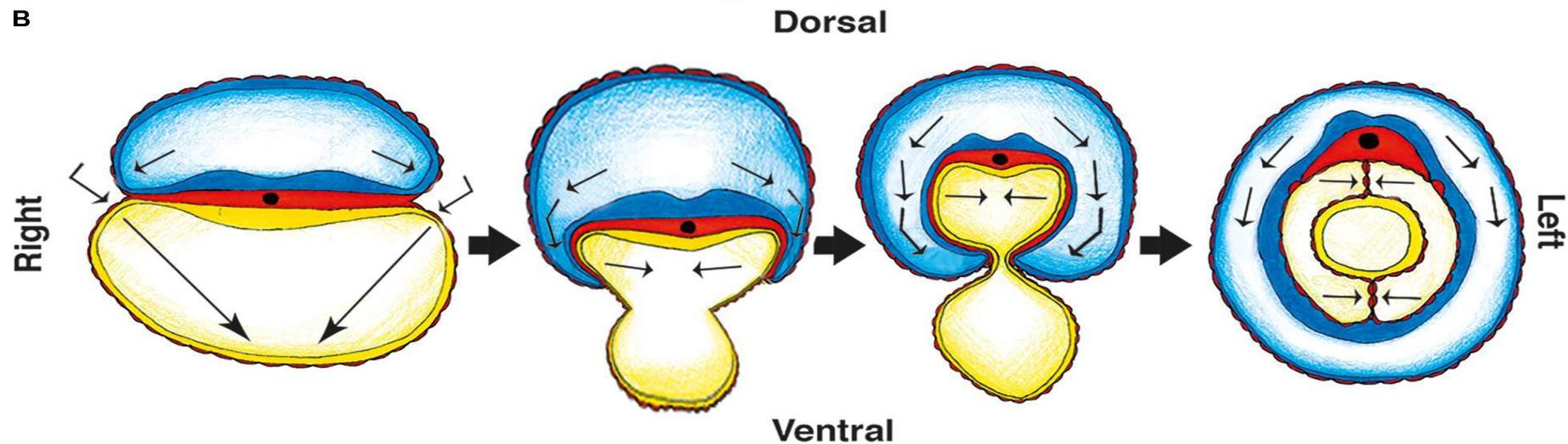
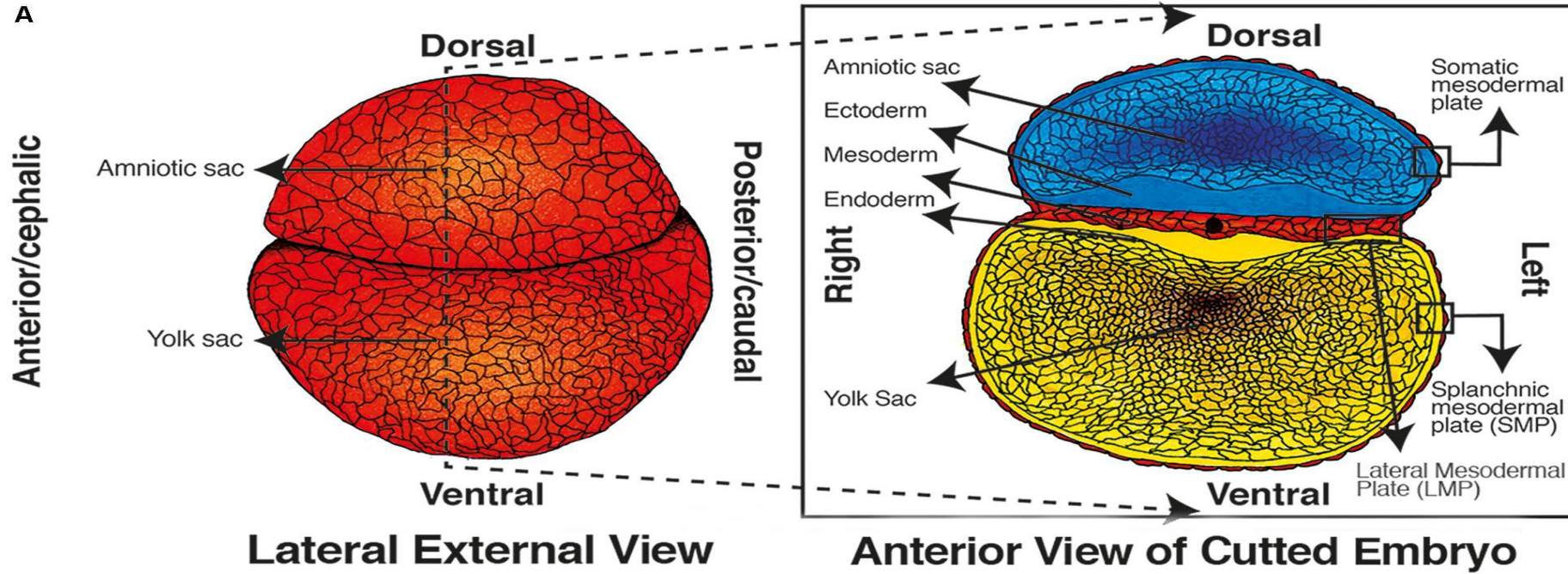


Είναι ιδιαίτερα ανεπτυγμένες στις επιφάνειες του περιτοναίου με ενεργή κίνηση:

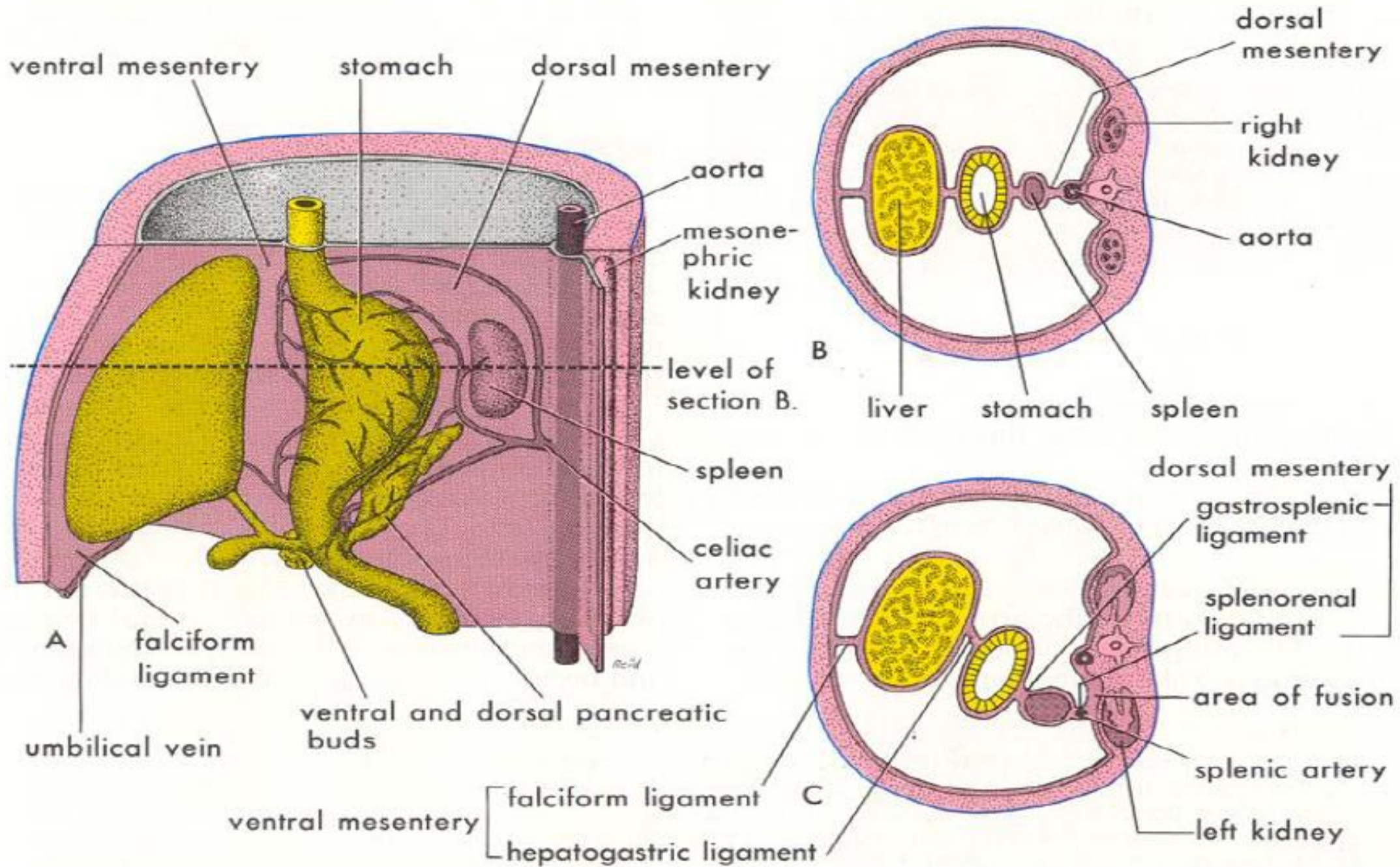
θεωρείται πως παγιδεύουν μακρομόρια όπως μυκοπολυσακχαρίτες καθιστώντας τις επιφάνειες αυτές ακόμα πιο ολισθηρές



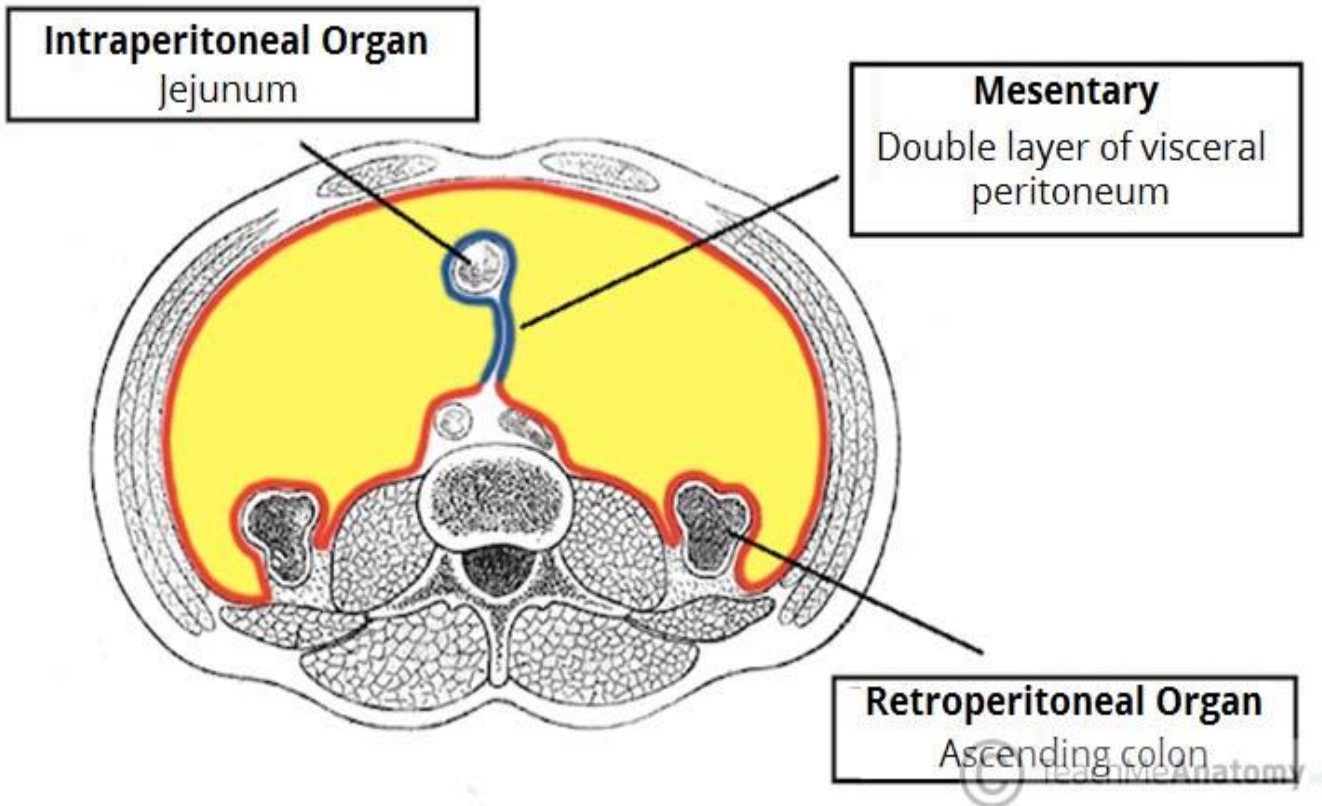
# ΕΜΒΡΥΟΛΟΓΙΑ ΠΕΡΙΤΟΝΑΙΟΥ







# ΑΝΑΤΟΜΙΑ ΠΕΡΙΤΟΝΑΙΟΥ



- Τοιχωματικό περιτόναιο
- Σπλαχνικό περιτόναιο – Ορογόνος
- Μεσεντέρια – Επίπλοα
- Περιτοναϊκή κοιλότητα



# Περιτοναϊκή κοιλότητα

- Ο ελεύθερος χώρος εντός της κοιλιακής χώρας που περιβάλλεται από το περιτόναιο
- ΠΡΟΣΟΧΗ: η κοιλιακή χώρα δεν ταυτίζεται με αλλά περιλαμβάνει την περιτοναϊκή κοιλότητα

# Τοιχωματικό περιτόναιο

- Εμβρυολογικά προέρχεται από το σωματικό μεσόδερμα
- Επικαλύπτει το τοίχωμα της κοιλιακής χώρας
- Οι δομές/όργανα που βρίσκονται εκτός αυτού ορίζονται ως εξωπεριτοναϊκές/ά.

# Σπλαχνικό περιτόναιο

- Εμβρυολογικά προέρχεται από το σπλαχνικό μεσόδεσμα
- Ορίζεται ως το περιτόναιο που καλύπτει τα όργανα που προβάλλουν εντός της περιτοναϊκής κοιλότητας
- Ουσιαστικά ο ορογόνος των οργάνων



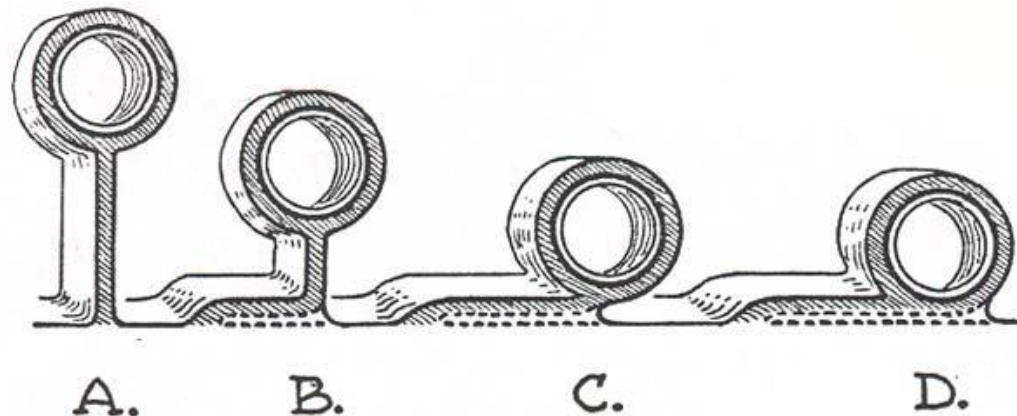
Με βάση τη θέση των οργάνων της κοιλιακής χώρας σε σχέση με το περιτόναιο:

**Ενδοπεριτοναϊκά – «πλήρης» περιβολή από περιτόναιο:**

1. Στομάχι
2. Ανώτερο οριζόντιο τμήμα δωδεκαδακτύλου
3. ήπαρ
4. Σπλήνας
5. Νήστιδα
6. Ειλεός
7. Σκωληκοειδής απόφυση
8. Εγκάρσιο κόλον
9. Σιγμοειδές κόλον
10. Σάλπιγγες
11. Σώμα μήτρας

**Ημιενδοπεριτοναϊκά – περιβάλλονταν αρχικά πλήρως από περιτόναιο αλλά στην πορεία ενώθηκαν με το τοιχωματικό περιτόναιο:**

1. Ανιόν κόλον
2. Κατιόν κόλον
3. Ανώτερο 1/3 του ορθού
4. Γεμάτη ουροδόχος κύστη
5. Οπίσθιος θόλος του κόλπου



Με βάση τη θέση των οργάνων της κοιλιακής χώρας σε σχέση με  
ΤΟ ΠΕΡΙΤΟΝΑΙΟ:

**Εξωπεριτοναϊκά – που δεν περιβάλλονται από περιτόναιο:**

**Οπισθοπεριτοναϊκά**

- |                              |                               |
|------------------------------|-------------------------------|
| 1. Νεφροί                    | 8. Νεύρα                      |
| 2. Επινεφρίδια               | 9. Κενή ουροδόχος κύστη       |
| 3. Ουρητήρες                 | 10. Προστάτης                 |
| 4. Ορθό                      | 11. Τράχηλος μήτρας           |
| 5. 12δάκτυλο                 | 12. Πρόσθιος θόλος του κόλπου |
| 6. Πάγκρεας                  | 13. Ουρήθρα                   |
| 7. Μεγάλα αγγεία της κοιλιάς | 14. Κόλπος                    |

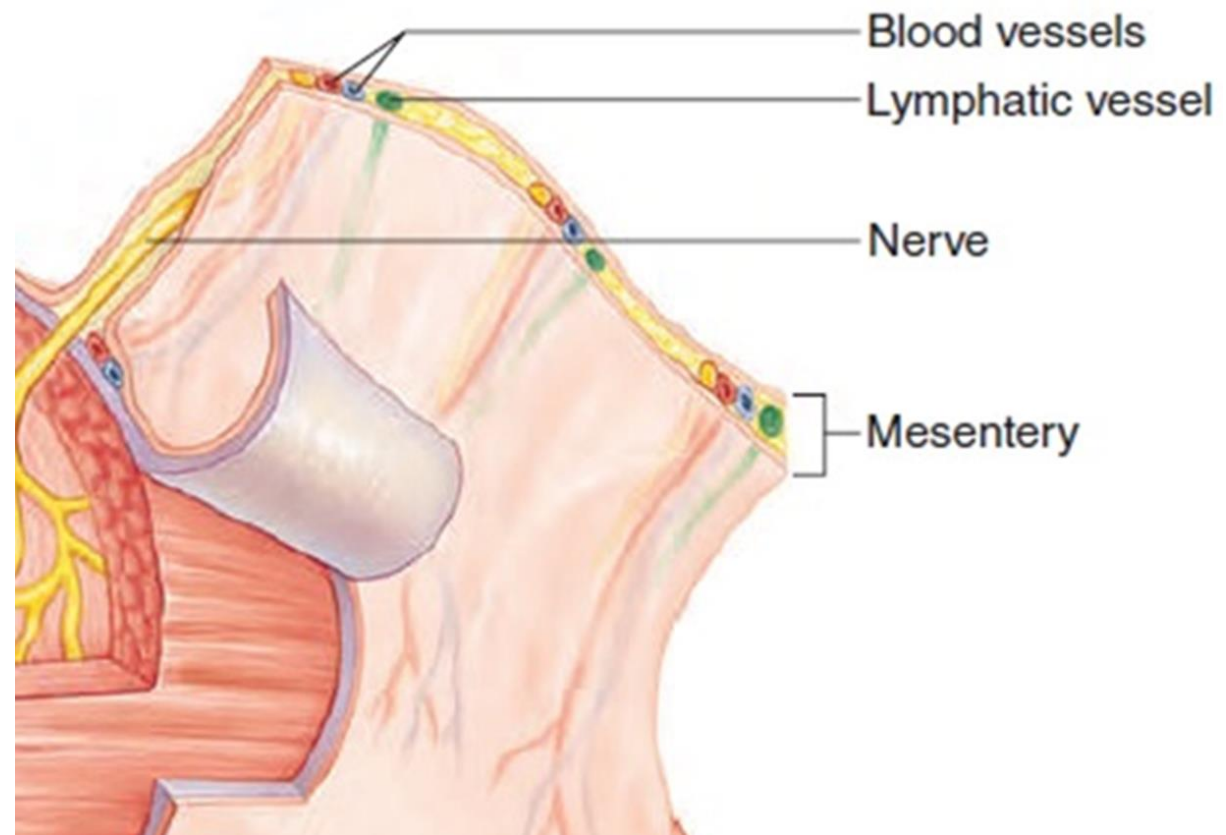
**Προπεριτοναϊκές δομές**

Ουσιαστικά δομές που βρίσκονται στο προπεριτοναϊκό χώρο και προκαλούν στο περιτόναιο αναδιπλώσεις

1. Υπόλειμα του ουραχού
2. Ζευγάρι υπολειμάτων της ομφαλικής αρτηρίας
3. Ζευγάρι κάτω επιγάστριων αγγείων

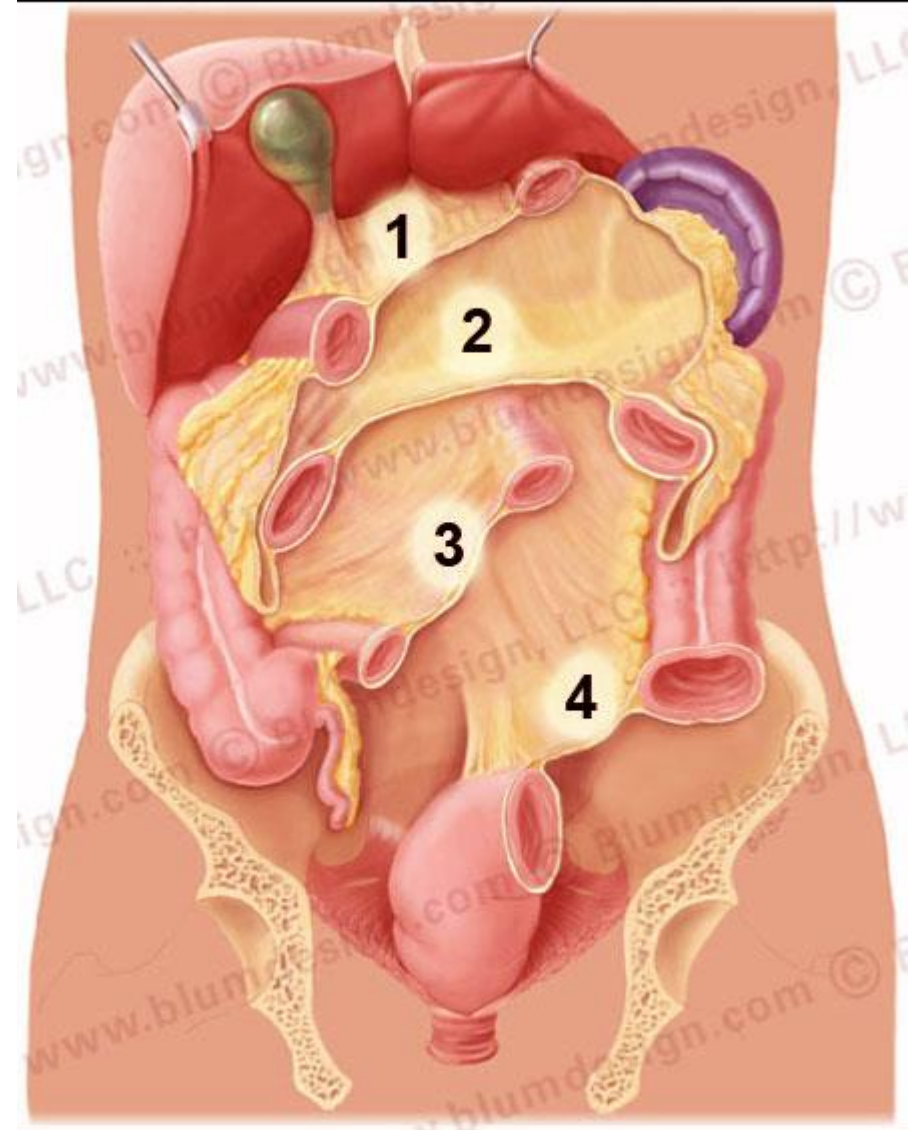
# Μεσεντέρια

- Πρόκειται για αναδιπλώσεις του περιτοναίου που στηρίζουν τα αληθή ενδοπεριτοναϊκά όργανα
- Ουσιαστικά διπλό πέταλο τυπικού περιτοναίου
- Στηρίζουν μηχανικά τα αναφερόμενα όργανα
- Διαμέσου αυτών διέρχονται τα τροφοφόρα αγγεία, η νεύρωση και τα λεμφαγγεία των στηριζόμενων οργάνων



# Μεσεντέρια

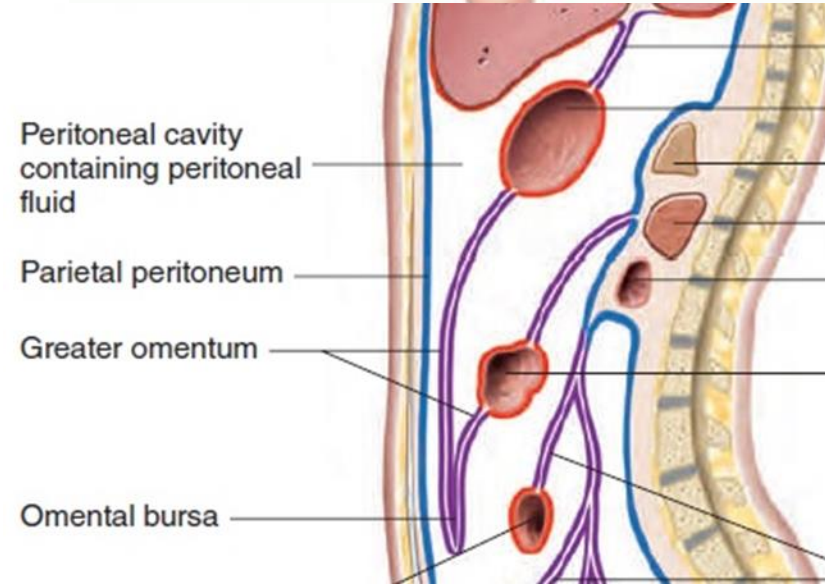
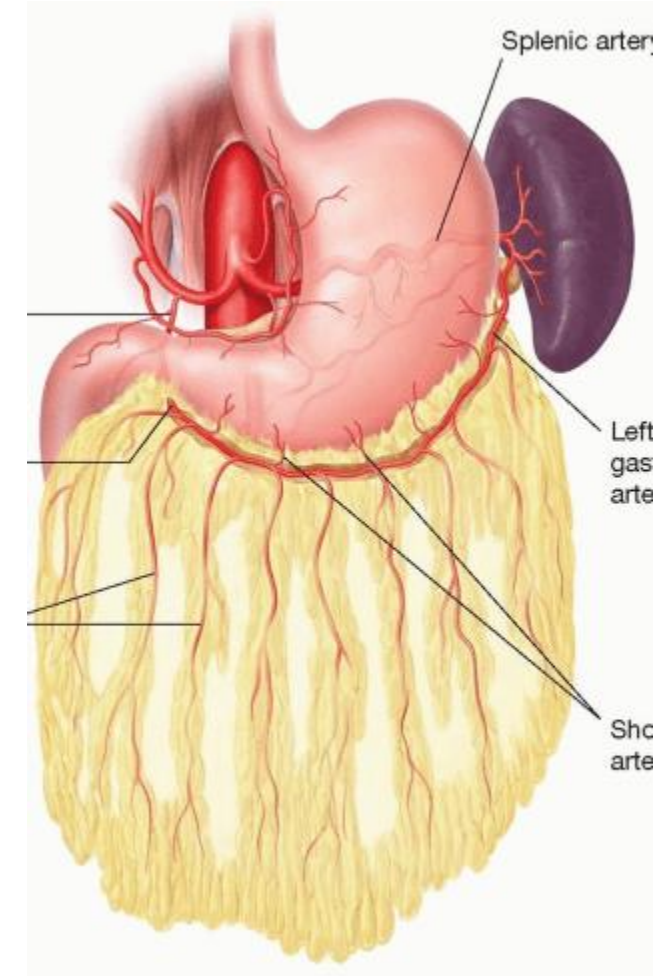
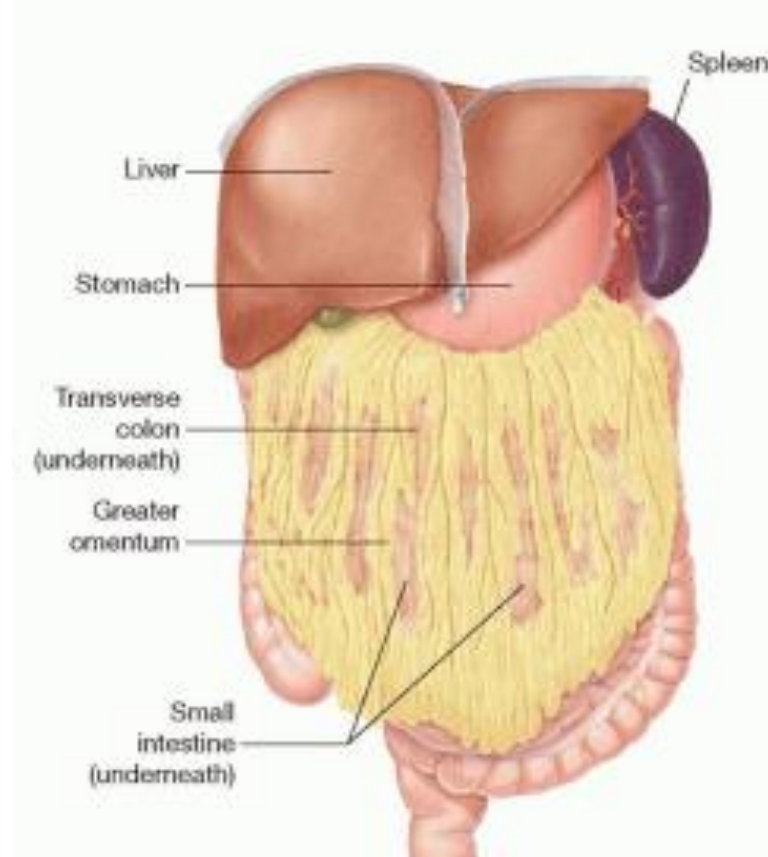
- Εγκάρσιο Μεσόκολο
- Μεσεντέριο
- Μεσοσιγμοειδές
- Μεσεντερίδιο της σκωληκοειδούς





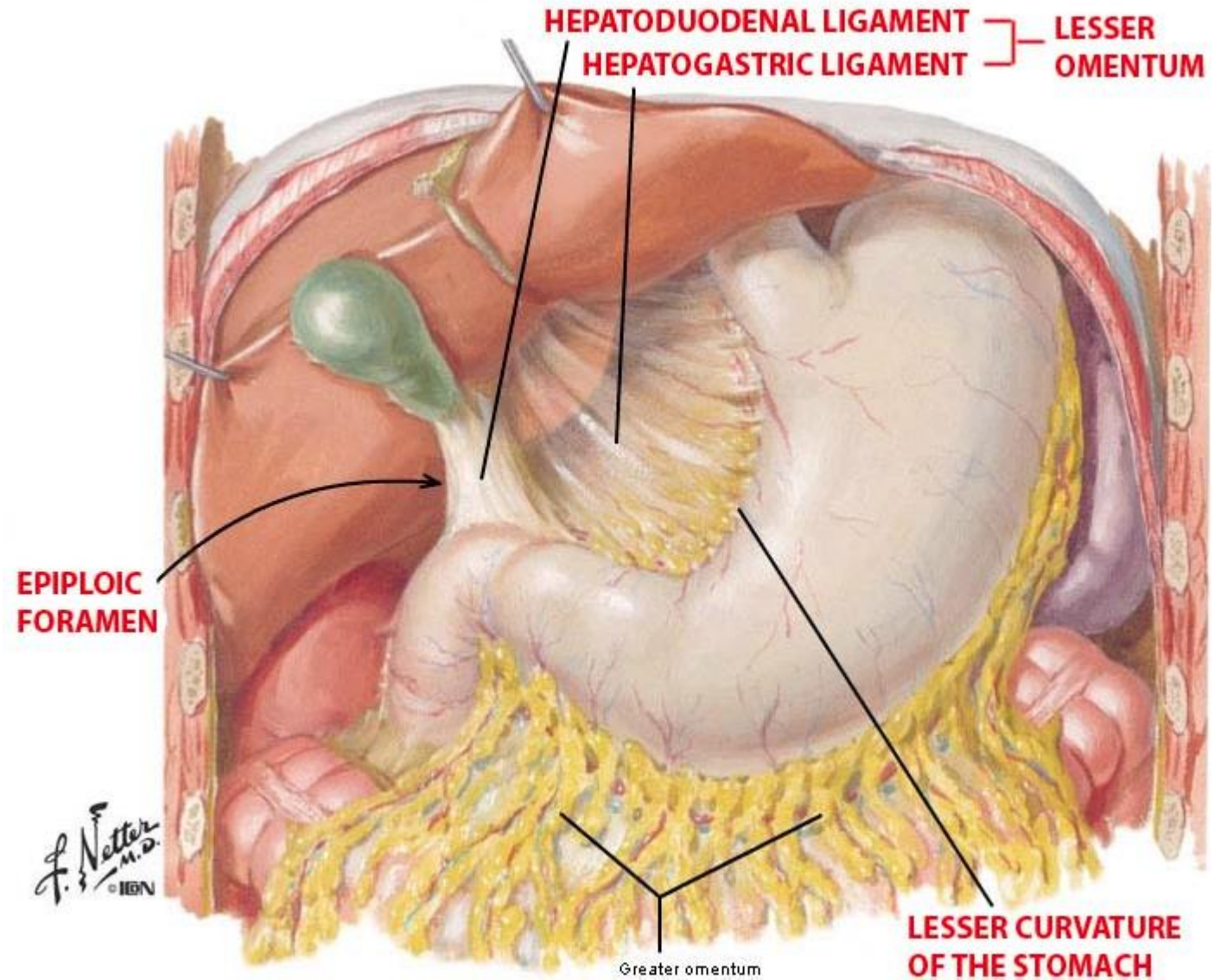
# Μείζων επίπλου

- Ουσιαστικά παραλλαγή μεσεντερίου
  - αποτελείται από τους: γαστροκολικό, γαστροσπληνικό, γαστροφρενικό συνδέσμους
- Μακριά αναδίπλωση μεσεντερίου από το μείζων τόξο του στομάχου έως το εγκάρσιο κόλον
- Σχηματίζει εντός αυτού τον επιπλοϊκό θύλακο
- Συσσωρεύει λιπώδη ιστό εντός αυτού εντός δίνοντας την εικόνα μιας «γεμάτης με λίπος ποδιάς» που καλύπτει τα σπλάχνα της κοιλιάς



# Έλασσον επίπλου

Αποτελείται από τον ηπατογαστρικό και τον ηπατοδωδεκαδακτυλικό σύνδεσμο





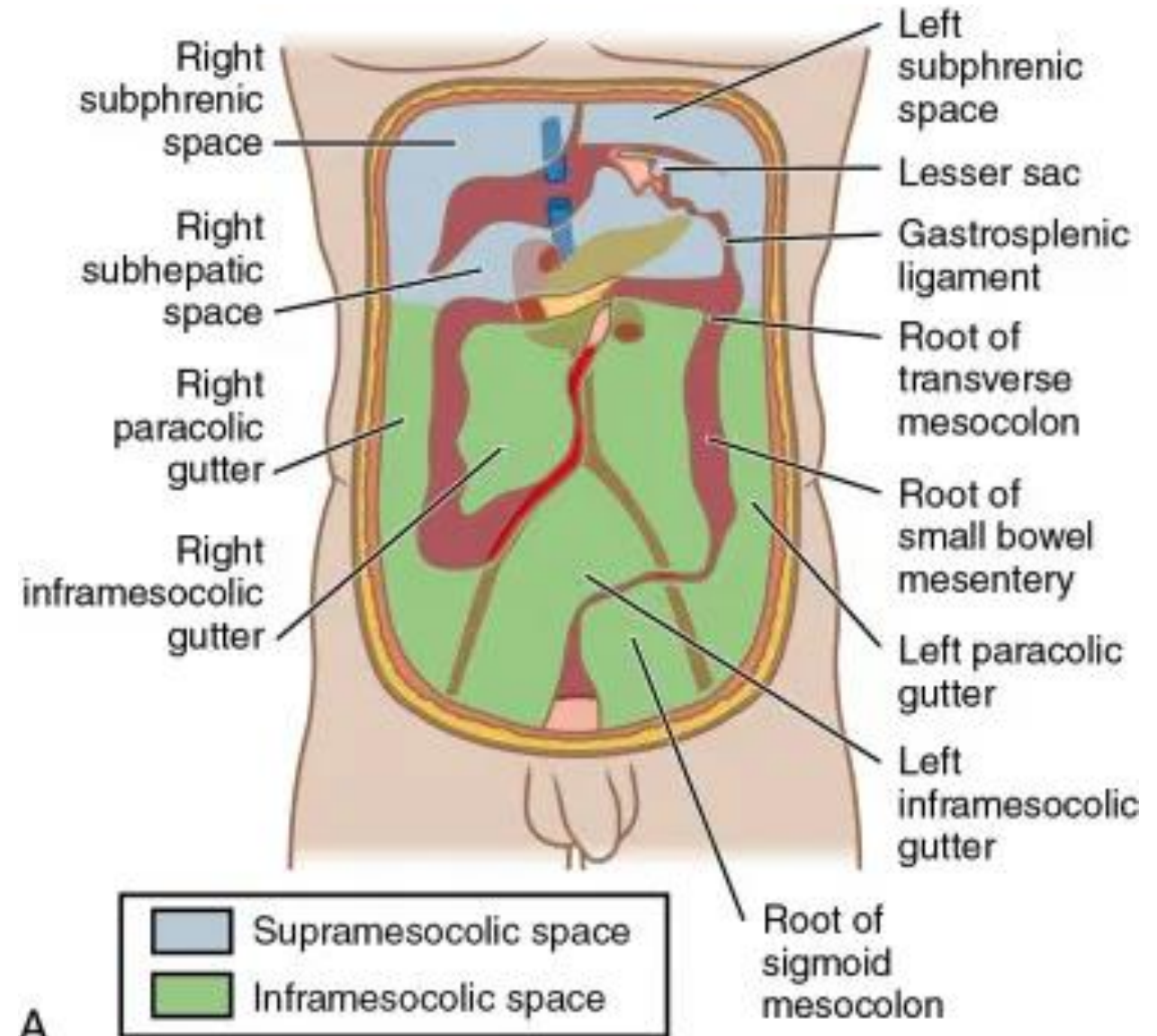
# Περιτοναϊκοί Χώροι

## Άνω κοιλία:

- Δεξιός υποδιαφραγματικός χώρος
- Δεξιός υφηπατικός χώρος
- Αριστερός υποδιαφραγματικός χώρος
- Επιπλοϊκός θύλακος


## Κάτω κοιλία:

- Δεξιός μεσεντερικός χώρος
- Δεξιά παρακολική αύλακα
- Αριστερός μεσεντερικός χώρος
- Αριστερή παρακολική αύλακα
- Ευθυκυστικό κόλπωμα στον άνδρα
- Ευθυμητρικό και κυστεομητρικό κόλπωμα στη γυναίκα





# Ευχαριστώ πολύ για την προσοχή σας!!!

 Οργάνωση:  
Ινστιτούτο Γυναικολογικής Ογκολογίας και Μαστολογίας

 σε συνεργασία με την  
Β' Μαιευτική Γυναικολογική Κλινική Α.Π.Θ.

## Web Event

**15** ΜΑΪΟΥ  
2021

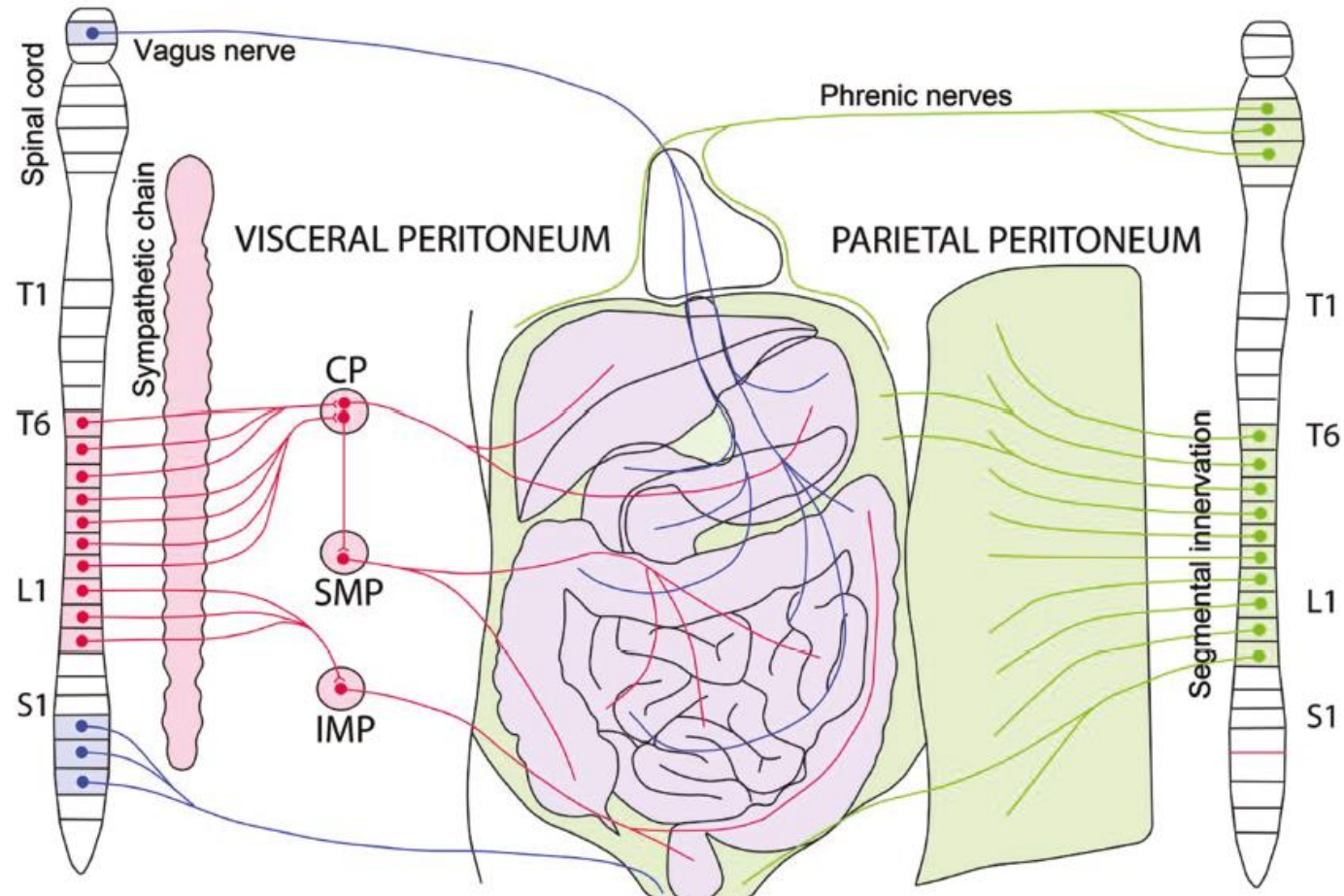
**Κυτταρομειωτική χειρουργική  
και περιεγχειρητική ενδοπεριτοναϊκή  
χημειοθεραπεία στον τοπικά  
προχωρημένο γυναικολογικό καρκίνο**

Δωρεάν εγγραφή  
[www.voyagertravel.gr](http://www.voyagertravel.gr)

Επίτιμοι Προσκεκλημένοι Ομιλητές  
Paul H. Sugarbaker  
Αντώνιος - Απόστολος Τέντες

Endorsed by  
The Peritoneal Surface Oncology  
Group International (PSOGI)





**Figure 1:** Innervation of the peritoneum.

The parietal peritoneum (green) is innervated by somatic and visceral afferent nerves and receives sensitive branches from the lower intercostal nerves and from the upper lumbar nerves. The diaphragm is innervated by the phrenic nerves (center) and by the lower intercostal nerves (periphery). The visceral peritoneum (VP) itself is not innervated, but the sub-mesothelial tissue is innervated by the autonomous nerve system (sympathetic: red; parasympathetic: blue). The visceral sub-mesothelium also receives fibers from the vagal nerve, in addition to the spinal nerves. CP: celiac plexus. SMP: superior mesenteric plexus. IMP: inferior mesenteric plexus.